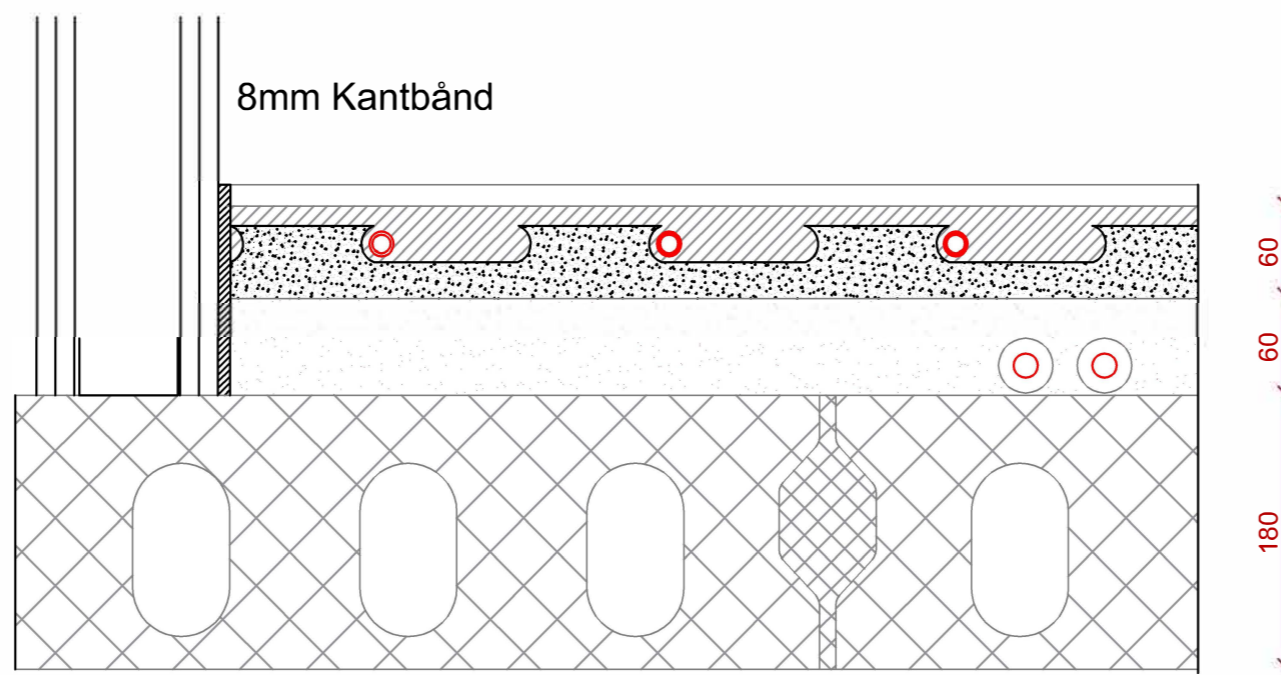


## Gulvkonstruktion etagebyggeri ved letskillevæg

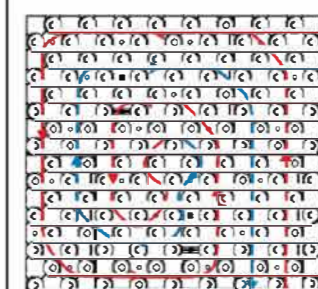
Gulvbelægning  
10 mm slidlag over knopper  
Heat Feet Gulvvarme plade

60/80/125 mm Thermotec

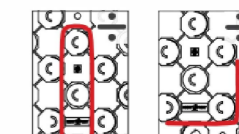
PX 180 - 270 Huldæk



### SIGNATURFORKLARING



Varmerebene må **IKKE** monteres på denne måde.



Tegning uden ansvar. Mål og mængder på denne tegning er lavet ud fra tilsendt materiale. Alle mål og mængder skal kontrolleres på stedet. Følg altid monteringsvejledningen, som kan findes på HEAT FEETs hjemmeside. Tag kontakt til HEAT FEET, hvis der er spørgsmål til montering.



Meter Trading Company ApS  
Skolesvinget 114, 8700 Horsens  
mobil +45 4024 8575 - johnny@heatfeet.dk

Detaljetejning 3

Mål	Tegn.	Rev.	Init.	Dato
1:5	-	-	JM	13.01.22